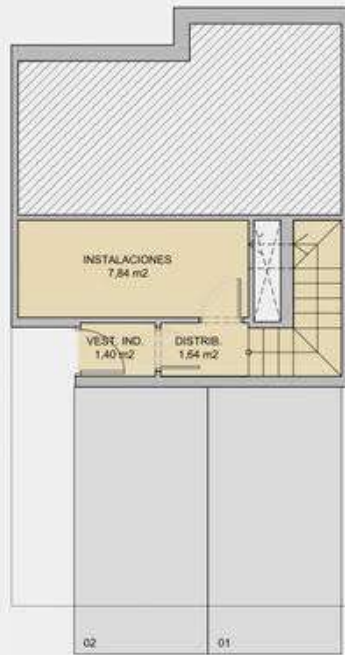


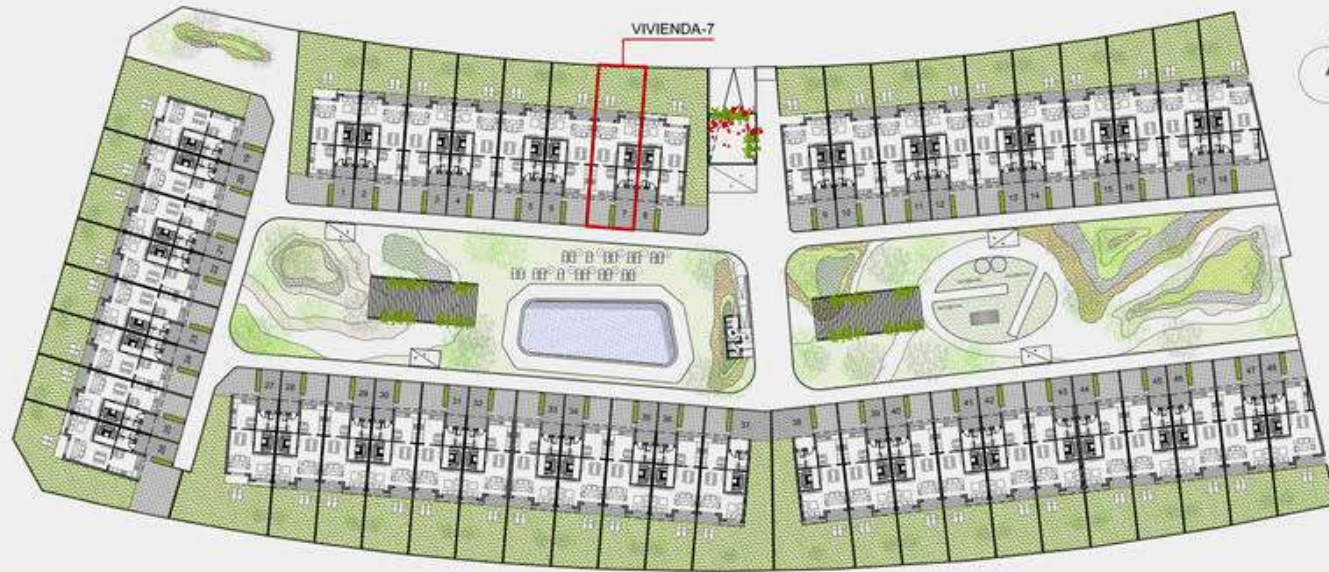
PLANTA SÓTANO



PLANTA BAJA



PLANTA PRIMERA



ORDENACIÓN PLANTA BAJA s/e



Este plano y todos los datos incluidos en este documento son meramente informativos, no vinculantes, ni contractuales, y podrán ser modificados sin previo aviso. La información requerida por el Real Decreto 215 de 21/04/1989, sobre la defensa de los consumidores en cuanto a la información a suministrar, se encuentra a su disposición en las oficinas de ALIARIA, con domicilio en C/ ALCALÁ Nº 86, 7º D.O MADRID - MADRID - 28008 - ESPAÑA.

48 VIVIENDAS UNIFAMILIARES ADOSADAS

www.nrcr-arquitectos.com



SUPERFICIES CONSTRUIDAS (m ²)	
P. SÓTANO	12,99 m ²
P. BAJA	63,44 m ²
PORCHE (exterior cubierto)	4,33 m ²
P. PRIMERA	66,19 m ²
TOTAL SUP. CONSTRUIDA	146,95 m²

SUPERFICIES ÚTILES (m ²)	
P. SÓTANO	10,88 m ²
P. BAJA	55,72 m ²
P. PRIMERA	57,52 m ²
TOTAL SUP. ÚTIL	124,12 m²

SUPERFICIES EXTERIORES (m ²)	
PATIO DELANTERO	25,20 m ²
JARDÍN TRASERO	43,98 m ²
TOTAL SUP. EXTERIOR	69,18 m²

El presente plano constituye un estudio previo de anteproyecto. La propiedad y dirección técnica se reservan el derecho a modificaciones posteriores derivadas de las exigencias del proceso de diseño arquitectónico.

La superficie útil de las estancias puede verse alterada por el dimensionado de pilares e instalaciones.

VIVIENDA-7 Viv. Tipo INT
Parcela 6.53(A)7

SEPTIEMBRE 2018

48 VIVIENDAS UNIFAMILIARES ADOSADAS, GARAJE, PISCINA Y URBANIZACIÓN INTERIOR CERRADA EN PARCELA 6.53 (A)

“ENSANCHO VALLECAS” (MADRID).



COOPERATIVA DE VIVIENDAS GESTORA:

Aliaria
ASESORAMIENTO Y GESTIÓN, S.L.

C/ ALCALÁ Nº 86, 7º IZD., MADRID.

NRCR ARQUITECTOS S.L.P.

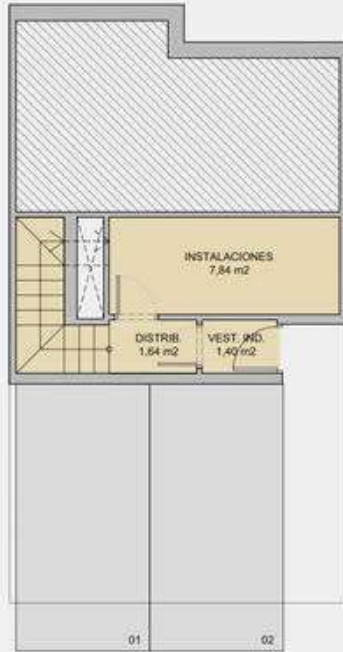
D. Luis del Rey Pérez nº COAM: 5.954
D. Luis del Rey Latorre nº COAM: 15.500
D. Borja Gemica Arcoana nº COAM: 15.947

EQUIPO REDACTOR:

NRCR
arquitectos s.l.p.

C/ Francisco de Sotomayor, 17 B. 1º D.º
28002, Madrid, España
Tel: 91 401 12 74
Fax: 91 401 30 30
www.nrcr-arquitectos.com

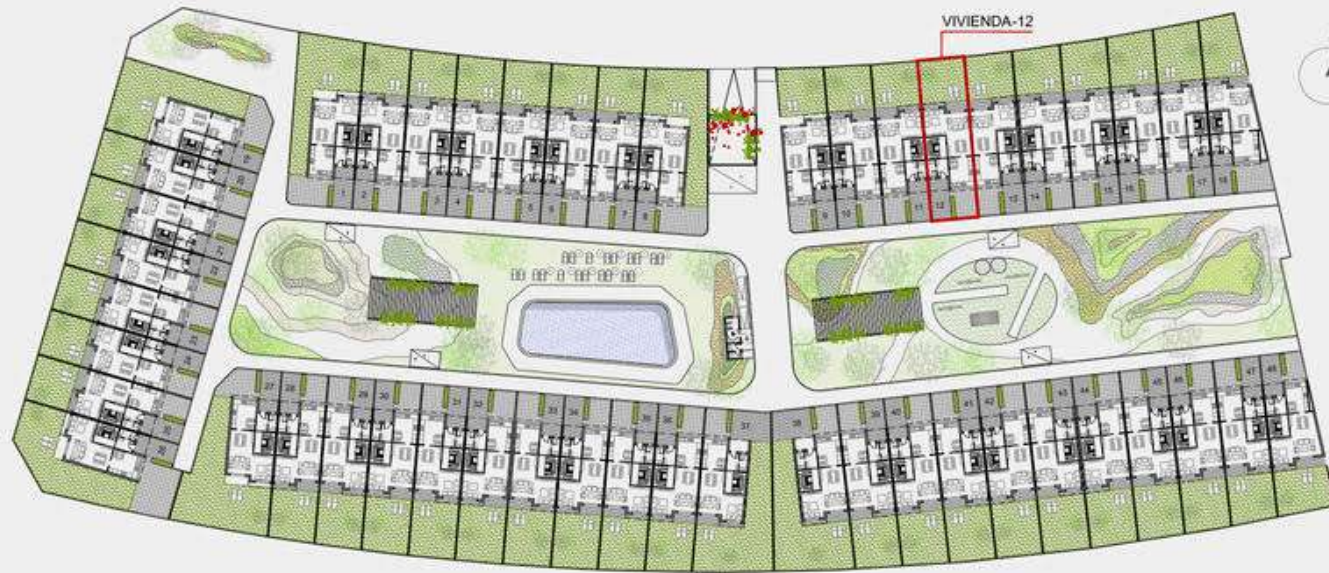
PLANTA SÓTANO



PLANTA BAJA



PLANTA PRIMERA



Este plano y todos los datos incluidos en este documento son meramente informativos, no vinculantes, ni contractuales, y podrán ser modificados sin previo aviso. La información requerida por el Real Decreto 215 de 21/04/1999, sobre la defensa de los consumidores en cuanto a la información a suministrar, se encuentra a su disposición en las oficinas de ALIARIA, con domicilio en C/ ALCALÁ Nº 86, 7º IDO MADRID - MADRID - 28008 - ESPAÑA.

48 VIVIENDAS UNIFAMILIARES ADOSADAS

www.nrcr-arquitectos.com



SUPERFICIES CONSTRUIDAS (m ²)	
P. SÓTANO	12,90 m ²
P. BAJA	63,44 m ²
PORCHE (exterior cubierto)	4,33 m ²
P. PRIMERA	66,19 m ²
TOTAL SUP. CONSTRUIDA	146,85 m²

SUPERFICIES ÚTILES (m ²)	
P. SÓTANO	10,88 m ²
P. BAJA	56,72 m ²
P. PRIMERA	57,52 m ²
TOTAL SUP. ÚTIL	124,12 m²

SUPERFICIES EXTERIORES (m ²)	
PATIO DELANTERO	25,20 m ²
JARDÍN TRASERO	42,78 m ²
TOTAL SUP. EXTERIOR	67,98 m²

El presente plano constituye un estudio previo de anteproyecto. La propiedad y dirección técnica se reservan el derecho a modificaciones posteriores derivadas de las exigencias del proceso de diseño arquitectónico.

La superficie útil de las estancias puede verse alterada por el dimensionado de pilares e instalaciones.

VIVIENDA-12 Viv. Tipo INT
Parcela 6.53(A)-12

SEPTIEMBRE 2018

48 VIVIENDAS UNIFAMILIARES ADOSADAS, GARAJE, PISCINA Y URBANIZACIÓN INTERIOR CERRADA EN PARCELA 6.53 (A)

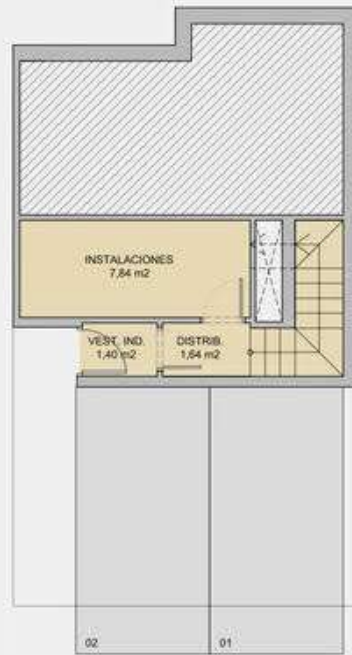
"ENSANCHO VALLECAS" (MADRID).

COOPERATIVA DE VIVIENDAS GESTORA:
Aliaria
 ASesoramiento y Gestión, S.L. C/ ALCALÁ Nº 86, 7º IDO, MADRID.

NRCR ARQUITECTOS S.L.P.
 D. Luis del Rey Pérez nº COAM: 5.954
 D. Luis del Rey Latorre nº COAM: 15.500
 D. Borja Gemica Arcoana nº COAM: 15.947

EQUIPO REDACTOR:
NRCR
 arquitectos s.l.p.
 C/ Francisco de Sotomayor, 27 B. 28014
 28014 Madrid, España
 Tel: 91 401 12 14
 Fax: 91 401 30 30
 Email: info@nrcr.com

PLANTA SÓTANO



PLANTA BAJA



PLANTA PRIMERA



ORDENACIÓN PLANTA BAJA s/e

48 VIVIENDAS UNIFAMILIARES ADOSADAS

www.nrcr-arquitectos.com



SUPERFICIES CONSTRUIDAS (m ²)	
P. SÓTANO	12,99 m ²
P. BAJA	64,64 m ²
PORCHE (exterior cubierto)	4,52 m ²
P. PRIMERA	67,99 m ²
TOTAL SUP. CONSTRUIDA	149,74 m²

SUPERFICIES ÚTILES (m ²)	
P. SÓTANO	10,86 m ²
P. BAJA	55,72 m ²
P. PRIMERA	57,52 m ²
TOTAL SUP. ÚTIL	124,12 m²

SUPERFICIES EXTERIORES (m ²)	
PATIO DELANTERO	25,70 m ²
JARDÍN TRASERO	44,18 m ²
TOTAL SUP. EXTERIOR	69,88 m²

El presente plano constituye un estudio previo de anteproyecto. La propiedad y dirección técnica se reservan el derecho a modificaciones posteriores derivadas de las exigencias del proceso de diseño arquitectónico.

La superficie útil de las estancias puede verse alterada por el dimensionado de pilares e instalaciones.

VIVIENDA-13 Viv. Tipo JUN-ESC

Parcela 6.53(A)-13

SEPTIEMBRE 2018

48 VIVIENDAS UNIFAMILIARES ADOSADAS, GARAJE, PISCINA Y URBANIZACIÓN INTERIOR CERRADA EN PARCELA 6.53 (A)

ENSANCHE VALLECAS (MADRID)



COOPERATIVA DE VIVIENDAS GESTORA

Aliaria
ASesoramiento y Gestión, S.L.

C/ ALCALÁ Nº 86, 7º 120, MADRID

NRCR ARQUITECTOS S.L.P.

D. Luis del Rey Pérez nº COAM: 5.954
D. Luis del Rey Latorre nº COAM: 15.500
D. Borja Gemica Arcoana nº COAM: 15.947

EQUIPO REDACTOR:

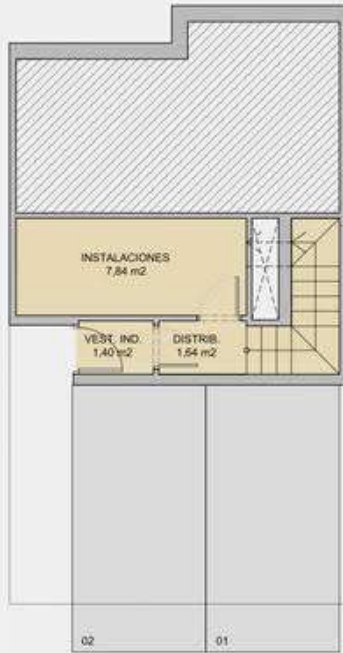
NRCR
arquitectos s.l.p.

C/ Francisco de Quevedo, 17 B, 1º Dcha
28002, Madrid, España
Tel: 91 401 11 74
Fax: 91 401 11 74
www.nrcr-arquitectos.com

ESC: 1/100
0 0.5 1 2 4 m

Este plano y todos los datos incluidos en este documento son meramente informativos, no vinculantes, ni contractuales, y podrán ser modificados sin previo aviso. La información requerida por el Real Decreto 215 de 21/04/1989, sobre la defensa de los consumidores en cuanto a la información a suministrar, se encuentra a su disposición en las oficinas de ALIARIA, con domicilio en C/ ALCALÁ Nº 86, 7º 120 MADRID - MADRID - 28008 - ESPAÑA.

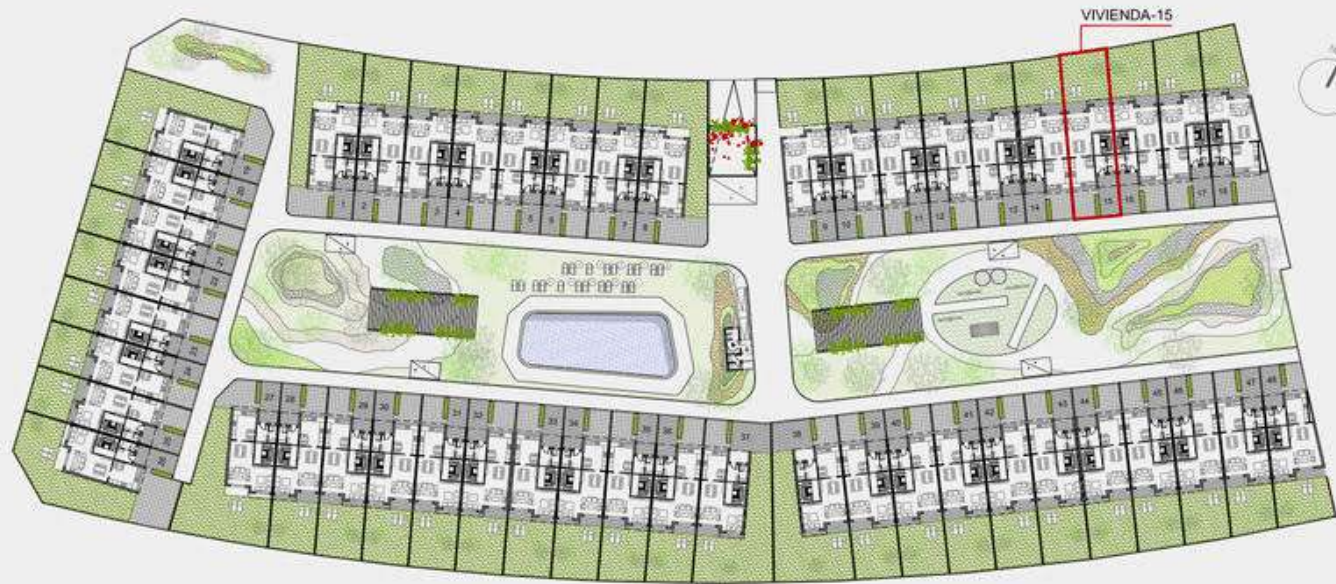
PLANTA SÓTANO



PLANTA BAJA



PLANTA PRIMERA



ORDENACIÓN PLANTA BAJA s/e



Este plano y todos los datos incluidos en este documento son meramente informativos, no vinculantes, ni contractuales, y podrán ser modificados sin previo aviso. La información requerida por el Real Decreto 215 de 21/04/1989, sobre la defensa de los consumidores en cuanto a la información a suministrar, se encuentra a su disposición en las oficinas de ALIARIA, con domicilio en C/ ALCALÁ Nº 86, 7º Dº MADRID - MADRID - 28008 - ESPAÑA.

48 VIVIENDAS UNIFAMILIARES ADOSADAS

www.nrcr-arquitectos.com



SUPERFICIES CONSTRUIDAS (m ²)	
P. SÓTANO	12,99 m ²
P. BAJA	63,44 m ²
PORCHE (exterior cubierto)	4,33 m ²
P. PRIMERA	66,19 m ²
TOTAL SUP. CONSTRUIDA	146,95 m²

SUPERFICIES ÚTILES (m ²)	
P. SÓTANO	10,86 m ²
P. BAJA	55,72 m ²
P. PRIMERA	57,52 m ²
TOTAL SUP. ÚTIL	124,12 m²

SUPERFICIES EXTERIORES (m ²)	
PATIO DELANTERO	25,20 m ²
JARDÍN TRASERO	47,04 m ²
TOTAL SUP. EXTERIOR	72,24 m²

El presente plano constituye un estudio previo de anteproyecto. La propiedad y dirección técnica se reservan el derecho a modificaciones posteriores derivadas de las exigencias del proceso de diseño arquitectónico.

La superficie útil de las estancias puede verse alterada por el dimensionado de pilares e instalaciones.

VIVIENDA-15 Viv. Tipo INT
 Parcela 6.53(A)15

SEPTIEMBRE 2018

48 VIVIENDAS UNIFAMILIARES ADOSADAS, GARAJE, PISCINA Y URBANIZACIÓN INTERIOR CERRADA EN PARCELA 6.53 (A)

“ENSANCHO VALLECAS” (MADRID).
 COOPERATIVA DE VIVIENDAS GESTORA:

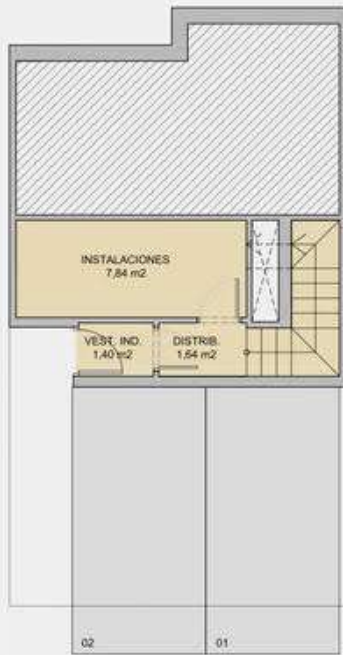
Aliaria
 ASSESORAMIENTO Y GESTIÓN, S.L. C/ ALCALÁ Nº 86, 7º IZD., MADRID.

NRCR ARQUITECTOS S.L.P.
 D. Luis del Rey Pérez nº COAM: 5.954
 D. Luis del Rey Latorre nº COAM: 15.500
 D. Borja Gemica Arceaga nº COAM: 15.947

EQUIPO REDACTOR:
NRCR arquitectos s.l.p.
 C/ Francisco de Sotomayor, 17 B, 1º Dº 28002 Madrid, España
 Tel: 91 801 12 74 Fax: 91 801 30 30
 Email: nrcr@nrcr.com



PLANTA SÓTANO



PLANTA BAJA



PLANTA PRIMERA



ORDENACIÓN PLANTA BAJA s/e

48 VIVIENDAS UNIFAMILIARES ADOSADAS

www.nrcr-arquitectos.com



SUPERFICIES CONSTRUIDAS (m ²)	
P. SÓTANO	12,99 m ²
P. BAJA	63,44 m ²
PORCHE (exterior cubierto)	4,33 m ²
P. PRIMERA	66,19 m ²
TOTAL SUP. CONSTRUIDA	146,95 m²

SUPERFICIES ÚTILES (m ²)	
P. SÓTANO	10,88 m ²
P. BAJA	55,72 m ²
P. PRIMERA	57,52 m ²
TOTAL SUP. ÚTIL	124,12 m²

SUPERFICIES EXTERIORES (m ²)	
PATIO DELANTERO	25,20 m ²
JARDÍN TRASERO	42,80 m ²
TOTAL SUP. EXTERIOR	68,00 m²

El presente plano constituye un estudio previo de anteproyecto. La propiedad y dirección técnica se reservan el derecho a modificaciones posteriores derivadas de las exigencias del proceso de diseño arquitectónico.

La superficie útil de las estancias puede verse alterada por el dimensionado de pilares e instalaciones.

VIVIENDA-22

Viv. Tipo INT

Parcela 6.53(A)/22

SEPTIEMBRE 2018

48 VIVIENDAS UNIFAMILIARES ADOSADAS, GARAJE, PISCINA Y URBANIZACIÓN INTERIOR CERRADA EN PARCELA 6.53 [A]

“ENSANCHE VALLECAS” (MADRID).



COOPERATIVA DE VIVIENDAS GESTORA:

Aliaria
ASOCIACIÓN Y GESTIÓN, S.L.

C/ ALCALÁ Nº 96, 7º 120, MADRID.

NRCR ARQUITECTOS S.L.P.

D. Luis del Rey Pérez nº COAM: 5.954
D. Luis del Rey Latorre nº COAM: 15.500
D. Iñigo Gernica Arceaga nº COAM: 15.947

EQUIPO REDACTOR:

NRCR
arquitectos s.l.p.

C/ Francisco de Sotomayor, 27 5.º 1º D.º
28002 Madrid, España
Tel: 91 801 12 74
Fax: 91 801 30 30
www.nrcr-arquitectos.com

ESC: 1/100
0 0.5 1 2 4 m

Este plano y todos los datos incluidos en este documento son meramente informativos, no vinculantes, ni contractuales, y podrán ser modificados sin previo aviso. La información requerida por el Real Decreto 215 de 21/04/1989, sobre la defensa de los consumidores en cuanto a la información a suministrar, se encuentra a su disposición en las oficinas de ALIARIA, con domicilio en C/ ALCALÁ Nº 96, 7º 120 MADRID - MADRID - 28008 - ESPAÑA.